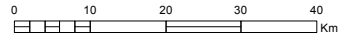


# Incendios Forestales 2002/2013

## Departamento de Puno



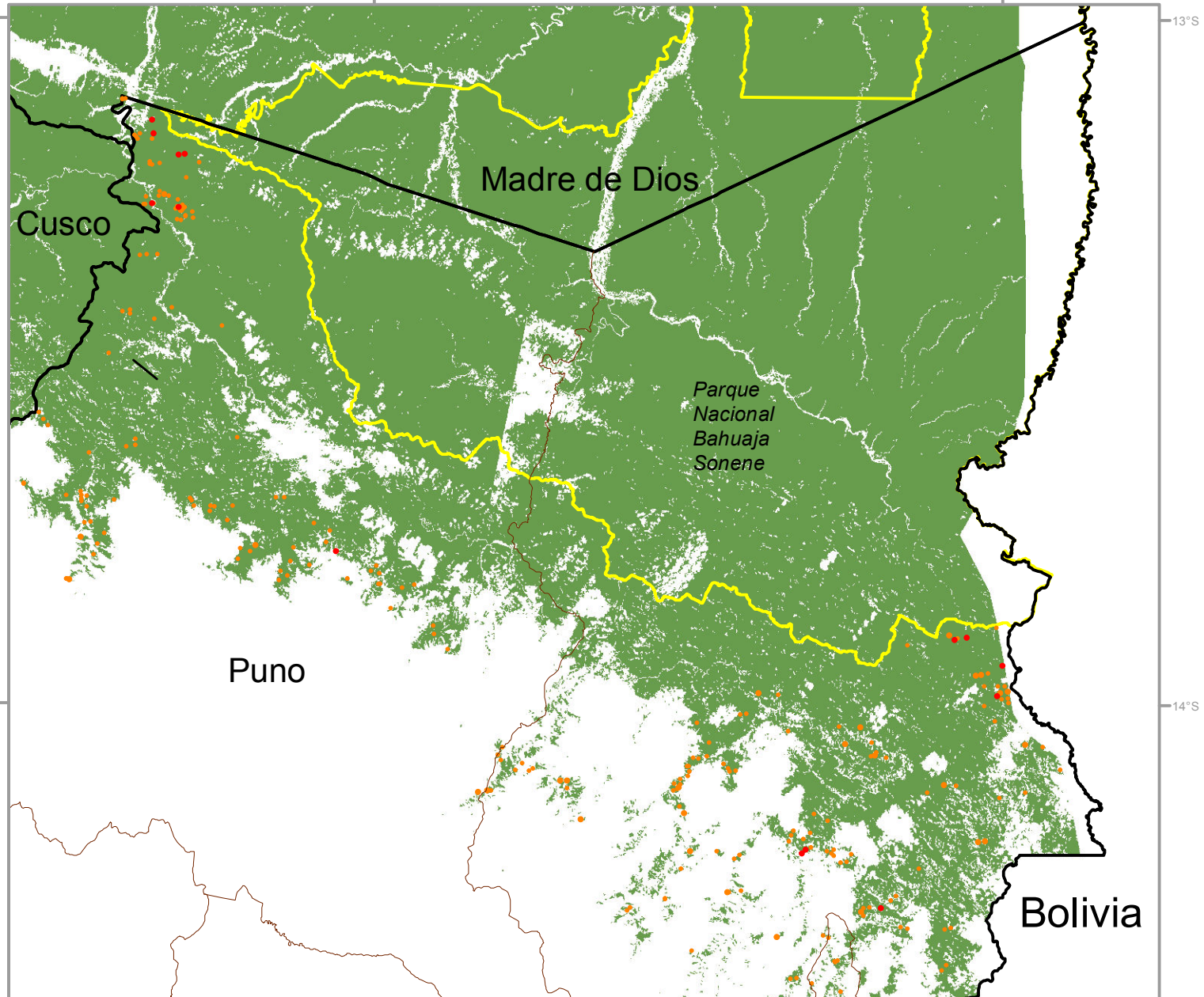
escala 1/1.100.000, S.A. Albers Equal Area Conic

- incendio forestal 2013/  
hot pixel 2013
- incendio forestal 2002-2012/  
hot pixel 2002-2012
- bosque 2005 / forest 2005
- población indígena/indigenous settlement
- áreas protegidas / protected area
- limite provincial / provincial border
- limite departamental / regional boundary

### Provincias

- 1 Azángaro
- 2 Carabaya
- 3 Chucuito
- 4 El Collao
- 5 Huancane
- 6 Lampa
- 7 Melgar
- 9 Moho
- 10 Puno
- 11 San Antonio de Putina
- 12 San Román
- 13 Sandia
- 14 Yunguyo

Número de Incendios Forestales Detectados por MODIS por Año / Number of Forest Fires Detected by MODIS per Year



\*Cada incendio forestal representa el punto central de un píxel 1km<sup>2</sup> de MODIS, por lo que el incendio detectado se puede situar en cualquier lugar dentro del área de 1km<sup>2</sup>. Si el punto central del píxel (y por tanto el lugar del incendio reportado) está dentro del bosque, pero a menos de 500m de la frontera forestal, existe la posibilidad de que el incendio haya ocurrido realmente fuera del bosque a lo largo de la frontera forestal. En cada gráfico los incendios se dividen en: 1) incendios que están claramente dentro de los bosques y 2) los que se encuentran a 500 metros de los límites del bosque"

El número de focos de calor detectados por Terra y Aqua proviene de un máximo de 4 observaciones diarias. De esta manera, el mismo foco de calor podría observarse en varias ocasiones. Los focos de calor podrían no cubrir en su totalidad el área del píxel (1km<sup>2</sup>). Es por eso que no se puede usar el número de píxeles para calcular el área del foco de calor.

Fuente de Datos:  
Cobertura Forestal 2000  
(Conservation International)  
Áreas Protegidas 2010 (SINANPE)  
Incendios 2002-2013  
(NASA/University of Maryland)  
Sistema de Información de Comunidades Nativas de la Amazonia Peruana 2009 (SICNA)  
Límites/Division política  
Ministerio de Educación e Instituto Geográfico Nacional del Perú 2008

Elaborado por Andrés Cano  
© Conservation International 2014

