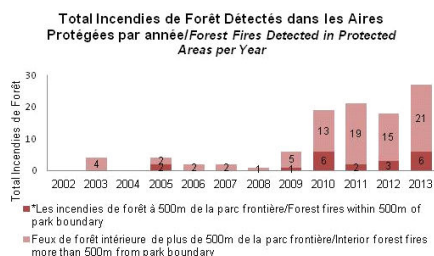
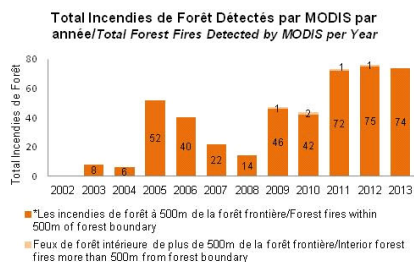
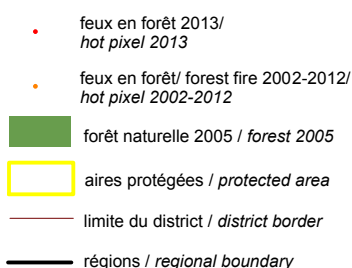
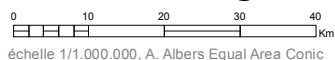
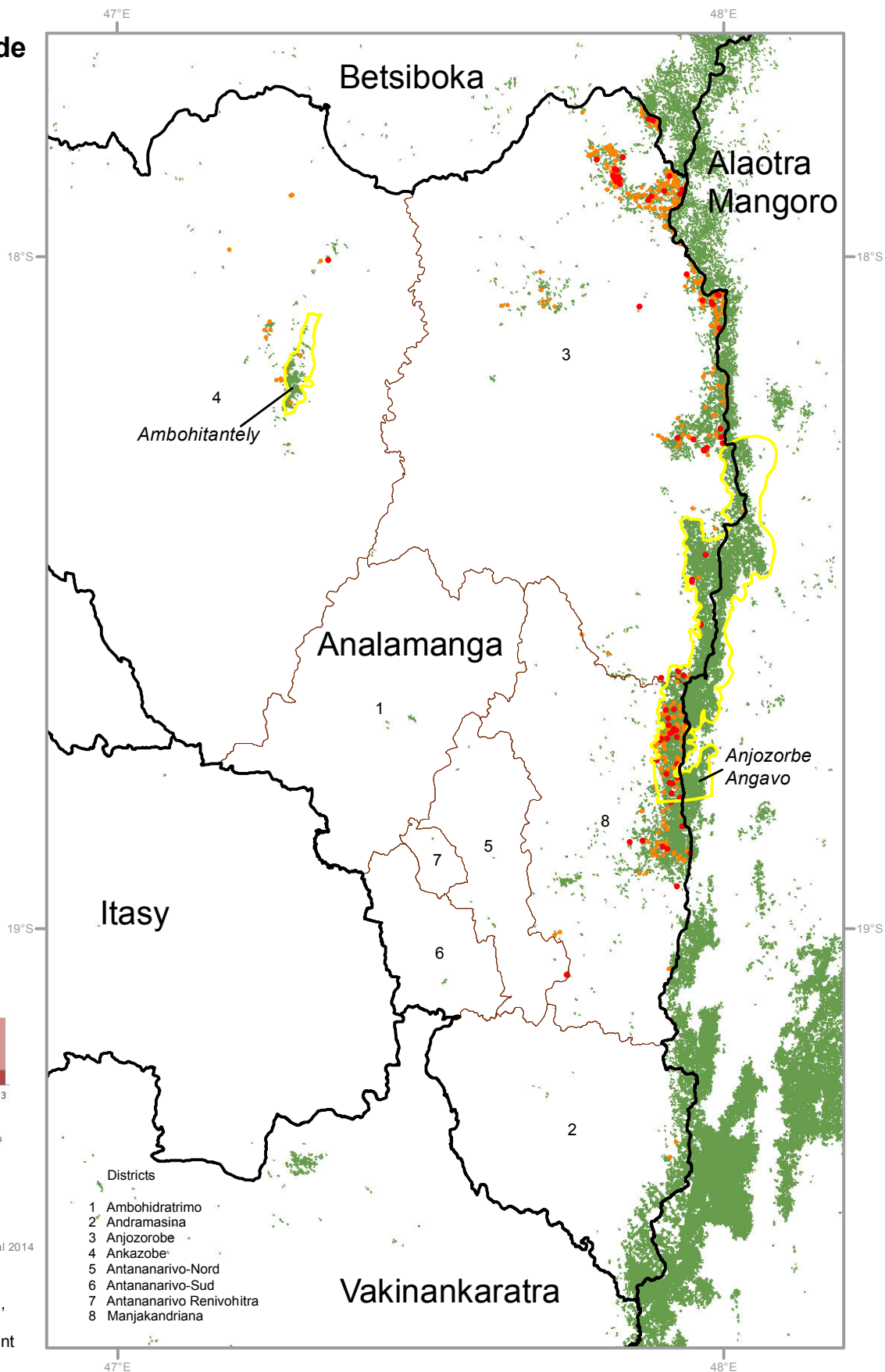


Carte de Feux en Forêt de 2002 - 2013 en Analamanga



donnés:
 Couverture forestière (2005), Conservation International, USAID et Ministère de l' Environnement des Forêts et du Tourisme
 Digital Chart of the World , NGA Préparé par Andrés Cano
 Feux (2002-2013), NASA/UMD © Conservation International 2014

* "Chaque emplacement de l'incendie active représente le centre d'un pixel 1km² MODIS, et donc le feu détecté peut être situé n'importe où dans la zone de 1km². Si le point central du pixel (et donc l'emplacement de l'incendie signalé) est à l'intérieur de la forêt, mais à moins de 500m d'une bordure de forêt, il ya une possibilité que le feu effectivement eu lieu hors de la forêt le long de la forêt frontière. Dans chaque graphique, les incendies sont une distinction entre: 1) les incendies qui sont clairement dans les forêts et 2) ceux qui sont à moins de 500m de la limite de la forêt "



- Districts
- 1 Ambohidratrimo
 - 2 Andramasina
 - 3 Anjozorobe
 - 4 Ankazobe
 - 5 Antananarivo-Nord
 - 6 Antananarivo-Sud
 - 7 Antananarivo Renivohitra
 - 8 Manjakandriana



Le nombre de pixels indiqués sont basés sur un maximum de 4 observations quotidiennes fournies par Terra et Aqua. Ainsi, le même feu a pu être observée à plusieurs reprises dans un certain laps de time. A détecté le feu ne peut pas couvrir l'ensemble de 1km² des pixels, en fonction des caractéristiques spectrales et thermiques de l'incendie. Par conséquent, les estimations de la région ne peuvent pas être directement tirées des comptes de pixels chauds .